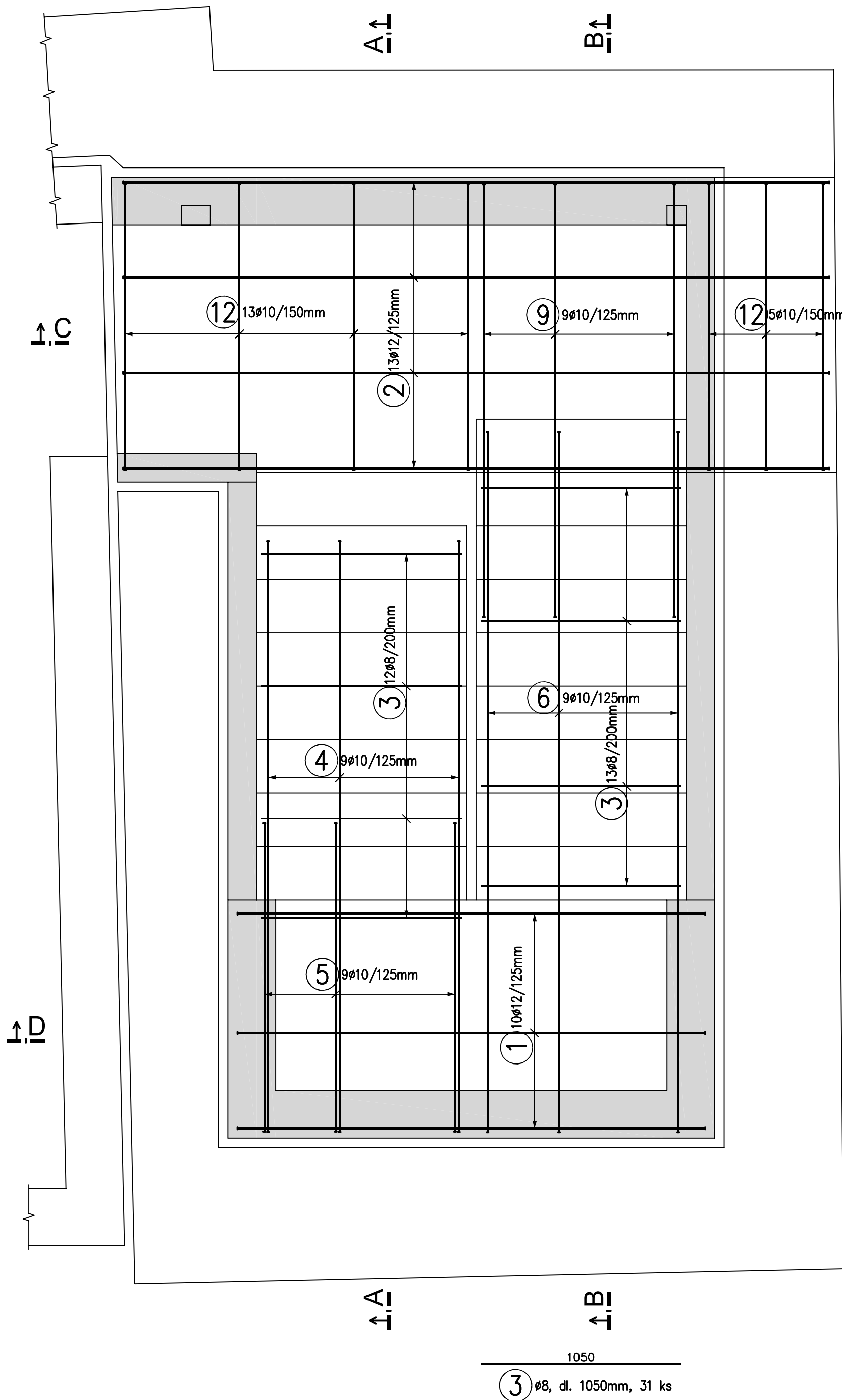
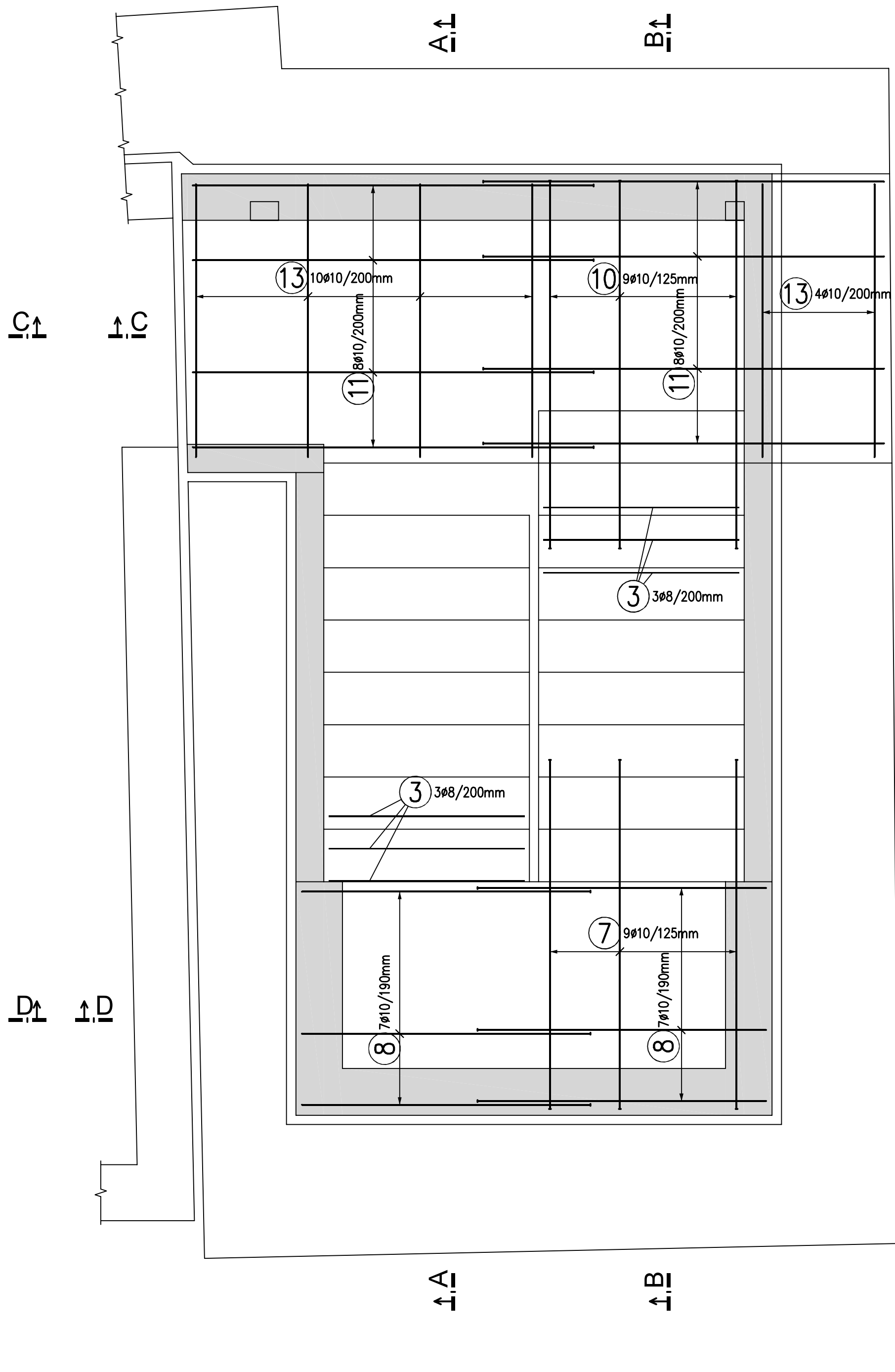


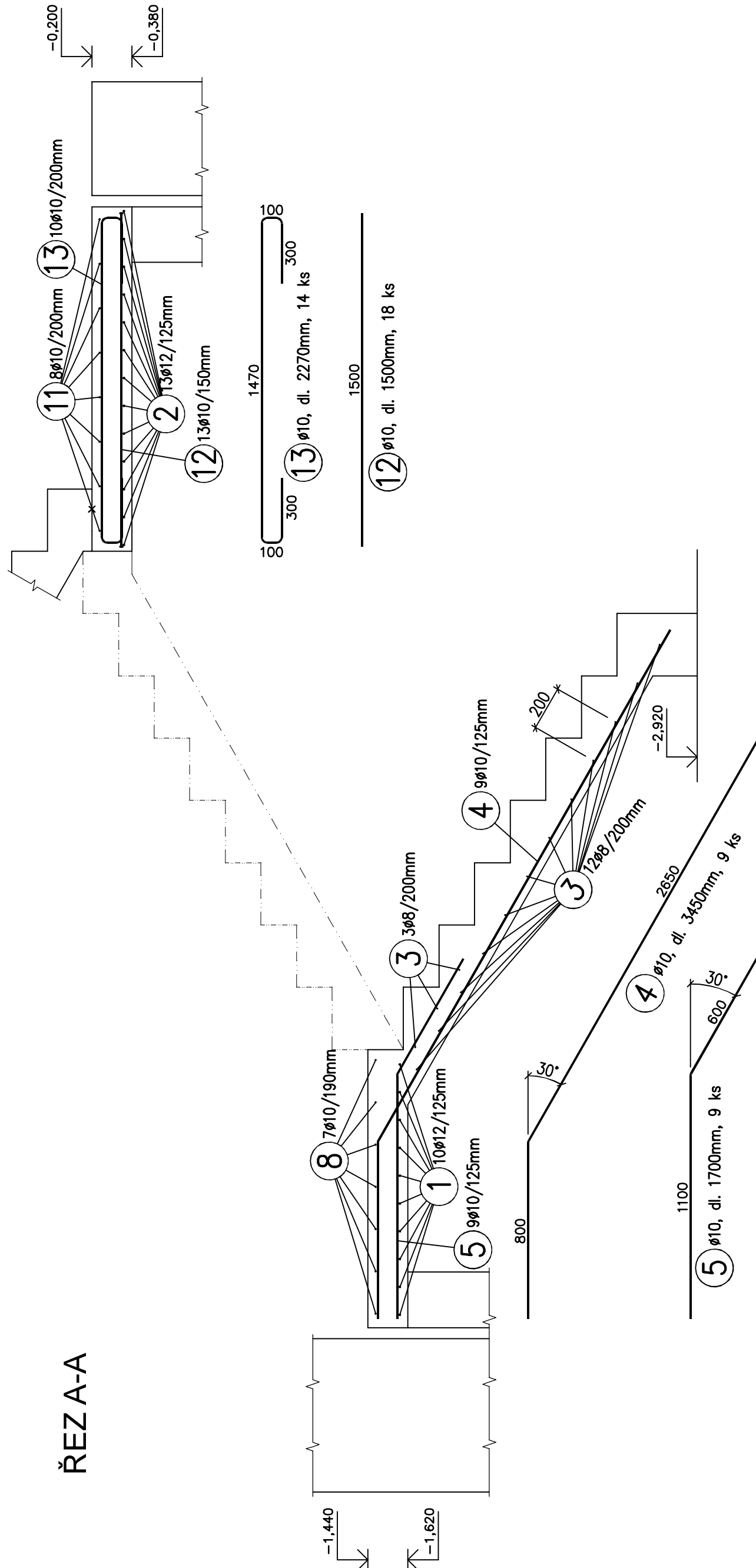
PŮDORYS - SPODNÍ VÝZTUŽ



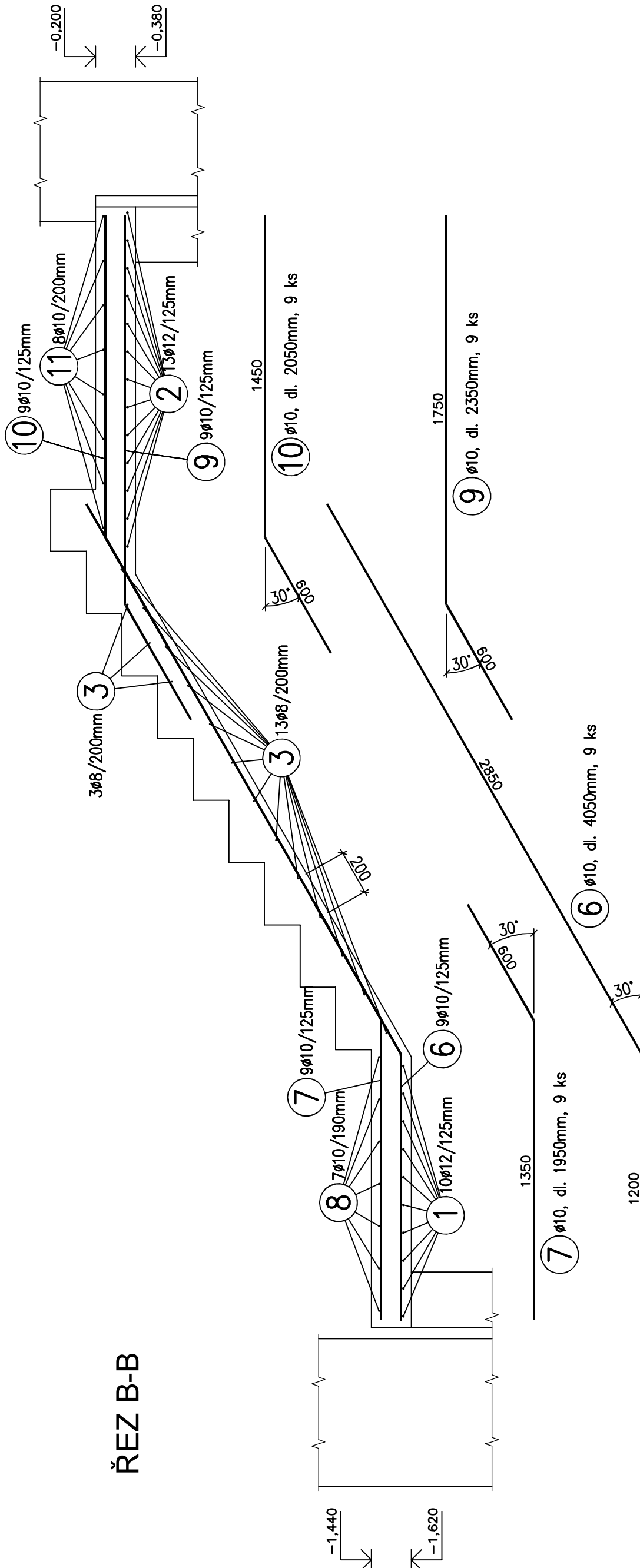
PŮDORYS - HORNÍ VÝZTUŽ



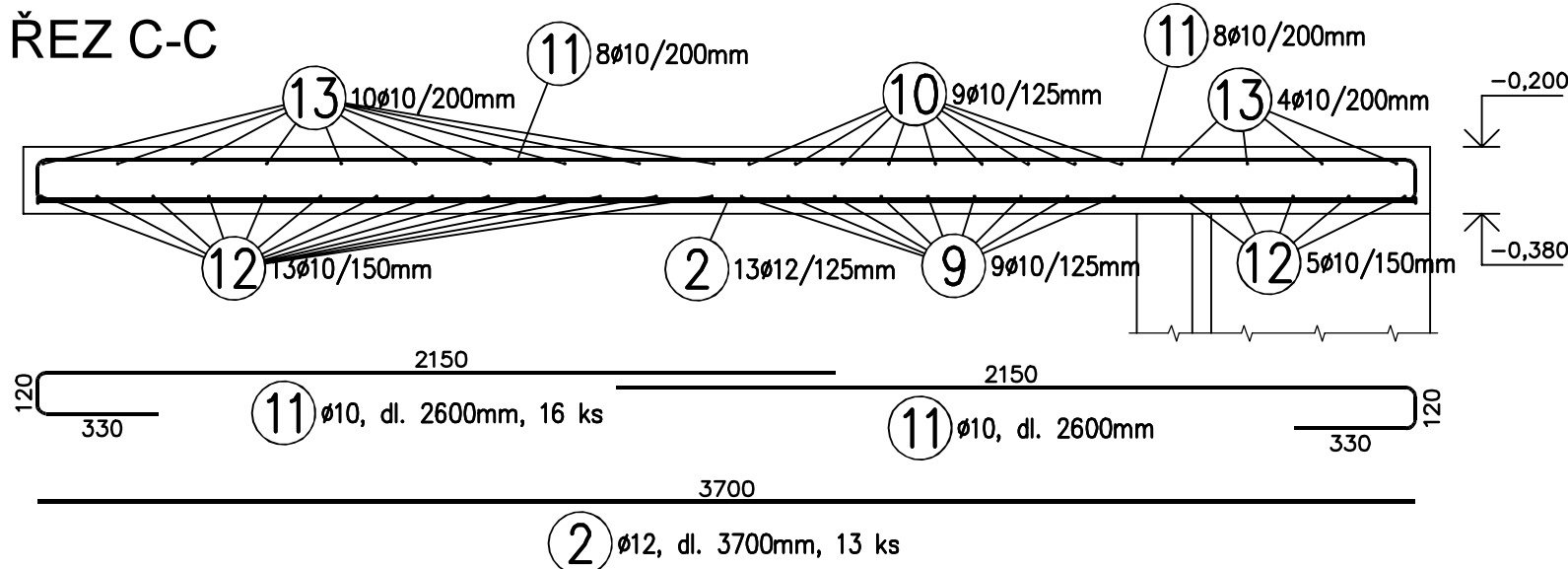
ŘEZ A-A



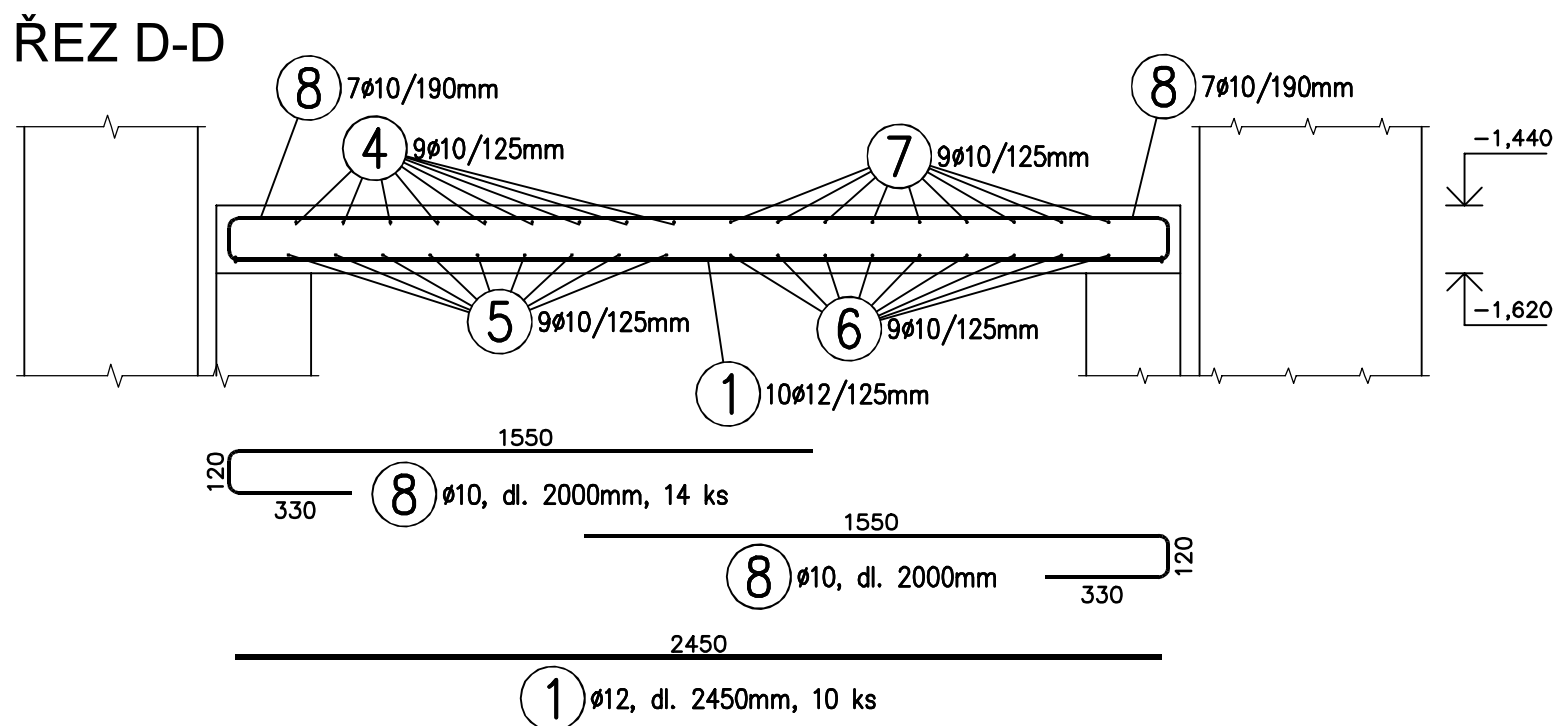
ŘEZ B-B



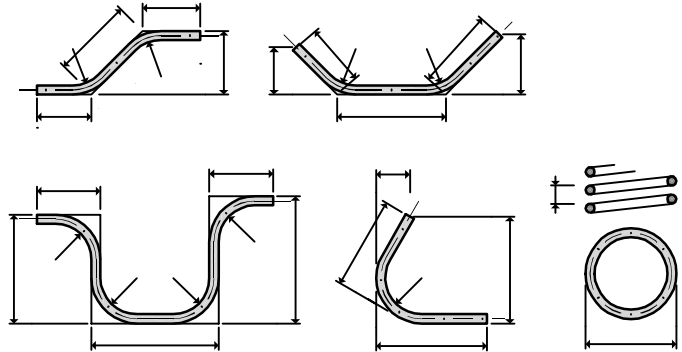
ŘEZ C-C



ŘEZ D-D



ZPŮSOB KÓTOVÁNÍ VLOŽEK
podle ČSN EN ISO 3766



UVÁDĚNÉ DÉLKY JSOU VZTAŽENY K VNĚJŠÍMU LICI PRUTU.
POLOMĚRY OBLOUKŮ JSOU POLOMĚRY OHYBACÍCH TRNŮ,
NEZNAČENÉ POLOMĚRY JSOU 1/2 D_r min (TAB. 20).
NEZNAČENÉ ÚHLY JSOU 45°, 90° resp 180°.
CELKOVÉ DÉLKY VLOŽEK JSOU STŘIŽNÉ DÉLKY.

VÝKAZ VÝZTUŽE

Č. pol.	D [mm]	Délka [m]	Počet ks.	Délka B500B	
				8	12
1	12	2.450	10		24.500
2	12	3.700	13		48.100
3	8	1.050	31	32.550	
4	10	3.450	9	31.050	
5	10	1.700	9	15.300	
6	10	4.050	9	36.450	
7	10	1.950	9	17.550	
8	10	2.000	14	28.000	
9	10	2.350	9	21.150	
10	10	2.050	9	18.450	
11	10	2.600	16	41.600	
12	10	1.500	18	27.000	
13	10	2.270	14	31.780	
Celková délka				32.550	268.330
Specifická hmotnost				0.395	0.617
Hmotnost [kg]				12.857	165.560
Hmotnost celkem				242.886	

BETON C30/37 XC3
VÝZTUŽ B500 B
KRYTÍ VÝZTUŽE 30 MM

POZNÁMKY:
- V místě malých prostupů se výztuž rozhrne.
- Jako konstrukční distanční výztuž pro uložení horní výztuže podesty a mezipodesty budou použity distanční lišty (hady) výšky 80mm.

VZHLEDEM K POVAZE PRACÍ (REKONSTRUKCE)
JE NUTNÉ VŠECHNY ROZMĚRY OVĚŘIT NA STAVBĚ!!!

±0,000 = 169,50 B.p.v

A	10/2021	ZMĚNA VÝZTUŽE SPOJENÁ SE ZMĚNOU TVARU
ZMĚNA	DATUM	POZNÁMKA

zhotovitel:	Ing. Michal Kubalík STATIKA POZEMNÍCH STAVEB	adresa: Jarníkova 1872/20, 148 00 Praha 4 - Chodov tel.: 777 891 331 e-mail: michalkubalik@seznam.cz
-------------	---	--

název stavby:	DŮM PŘÍRODY PÁLAVY Dolní Věstonice		
investor:	Regionální muzeum v Mikulově Zámek 1/4, 692 01 Mikulov	č.paré:	
zodp. projektant:	Ing. Michal Kubalík	vypracoval: Ing. Michal Kubalík	
část dokumentace:	D.1.2 - STAVEBNĚ KONSTRUKČNÍ ŘEŠENÍ		datum: 9/2018
stup. dokumentace:	DPS - Dokumentace pro provedení stavby		měřítko: 1:20
			formát: 8 A4
název přílohy:	VÝZTUŽ ŽB KONSTRUKCÍ 1.PP STÁVAJÍCÍ ČÁSTI		číslo přílohy: 10A